

型號：J21



醫立達
EASY DOCTOR

全家寶**健健寶**電子血壓計
使用說明書

衛部醫器製字第006444號

A circular icon containing a lowercase letter 'i' in a light blue color, indicating an information or important note section.

**使用前，
請務必詳閱本使用說明書並遵照指示使用。**

一. 產品敘述

健健寶電子血壓計可將量測數據統一在手機App查詢、呈現、管理及分析，為用戶提供更好的服務。為確保準確性，建議每二年為本機進行校正。

二. 功能特點

1. 整合系統設計：使用手機App連結本設備，顯示量測資料與相關訊息。
2. 疑似心房顫動(AFib)偵測：心房顫動是指心臟的上方腔室(心房)不規則收縮，並出現顫抖的情形，此時血液被不規則地驅動並且以較低的效率進入心室，伴隨不規則心跳發生。本設備內建疑似心房顫動(AFib)偵測功能，當量測過程中偵測到疑似心房顫動時，會在量測結果中顯示疑似心房顫動提示符號(AFib)。

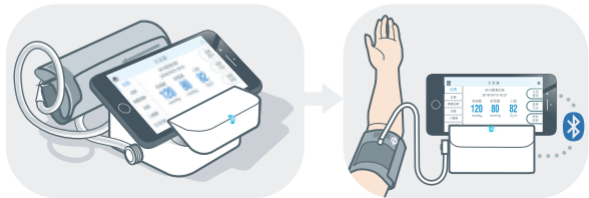
注意：若您於量測血壓時，常出現心房顫動提示符號，強烈建議您應盡速就醫做進一步的檢查。

3. 自動加壓量測技術：自動依使用者收縮壓與手臂粗細，加壓至適當範圍，減少不必要的加壓造成不適感。

4. 壓脈帶配戴偵測(Cuff Detection)：壓脈帶配戴偵測功能可偵測壓脈帶纏繞是否緊度適中，過鬆或過緊可能造成不準確的量測結果。
5. 手臂晃動偵測(Movement Detection)：本設備內建晃動偵測(Movement Detection)功能，當量測過程偵測到使用者手臂晃動，會在量測結果中提示使用者此次量測數據可能不準確。

三. 適應症(用途、效能)

健健寶電子血壓計是非侵入式血壓測量系統，依據電子式示波法測量成人的收縮壓、舒張壓和心跳。



四. 內容物

1. 健健寶
電子血壓計
主機



(1) 滑蓋
(示意灰色部分)



(2) Micro USB連接埠
(血壓計背面)



2. 壓脈帶



3. 充電線



4. 使用說明書



5. 保證卡

五. 警告及注意事項

i

1. 請勿依據本設備量測結果調整藥物。請依您醫師處方資訊服藥，只有醫師擁有診斷和治療高血壓的資格。
2. 請勿將本設備使用在受傷或接受治療的手臂。
3. 請勿在靜脈滴注或輸血時綁上壓脈帶。
4. 請勿在高頻手術設備、MRI或CT掃描器所在區域，或富氧環境內使用本設備。
5. 請勿將本設備用於15歲以下兒童或無表達能力者。
6. 請勿將本設備用於量測血壓以外的任何用途。
7. 請勿拆解本設備或壓脈帶，否則可能使量測數值不準確。
8. 請勿用力折疊壓脈帶或過度彎折空氣管。
9. 請勿在「產品規格」中設備操作環境規定條件外使用本設備，否則可能會使量測數值不準確。
10. 請勿在抽菸或喝酒後馬上量測。
11. 請勿在感覺身體很疲憊時進行量測。
12. 量測時，請勿壓迫空氣管。
13. 需移除壓脈帶時，請從空氣管接頭連接血壓計處拔出，請勿直接拉扯空氣管。
14. 壓脈帶未包覆於手臂時，請勿為其充氣。


五. 警告及注意事項





15. 使用時，若晃動、顫抖、寒顫都可能影響量測數值。
16. 本產品會發出2.4GHz之射頻(RF)能量，因此不建議在限制射頻能量的場所使用本產品。
17. 僅限使用本設備配置之壓脈帶。使用非本設備配置之壓脈帶可能導致量測結果不正確。
18. 本設備不得於具有濕氣或水花可能濺及處使用，否則將使設備損壞。
19. 本設備不得受強力撞擊或震動。
20. 飯後不宜量測，進食後要休息1小時以上再進行量測。
21. 量測前應盡量放鬆，最好於量測前休息15分鐘。
22. 不要在體溫超過38度的情況下進行量測。
23. 每次量測需間隔5分鐘才會準確。

六. 使用步驟


1. 量測前準備

 (1)首次使用本設備前，建議將血壓計進行充電3小時以上，再開始使用。

 (2)免費下載安裝全家寶App(請掃描外盒或說明書封底上之QR code)。

 (3)在您的 iOS/Android 手機上，進入「設定」頁面，將手機藍牙功能開啟。

 (4)拉開設備滑蓋，使設備進入開機狀態。

 (5)啟動全家寶APP，主頁如右圖所示：





(6) 正確使用壓脈帶
如右圖所示：

- 把壓脈帶的空氣管插入血壓計，並確定完整插入。
- 將左手手臂朝上，把手臂穿過壓脈帶，並確定空氣管大約位於手臂中央位置。
- 將壓脈帶調整至手肘上方1.5~2.5公分處，舒適地纏繞於手臂上，約留1~2個手指的空間。
註：若您需要其他尺寸的壓脈帶來量測。請向經銷商詢問有關其他尺寸壓脈帶的相關訊息。
- 確定壓脈帶約與心臟同高。



2. 開始量測

- (1) 確認壓脈帶配戴正確。
- (2) 進入全家寶App介面，點擊「**血壓量測**」如下左圖所示。
- (3) 手機自動搜尋血壓計設備，藍牙連接成功後，電子血壓計上的藍燈恆亮。
- (4) 點擊全家寶App畫面上之「**開始**」如下右圖所示，血壓計便開始自動加壓量測。



- (5) 血壓計會緩慢舒適地自動加壓。
- (6) 血壓計會自動偵測、預判使用者的收縮壓數值，來決定壓脈帶加壓的理想壓力，避免壓脈帶加到太高的壓力值，造成手臂的不適，影響血壓的量測。
- (7) 血壓量測完成後如下左圖所示，**收縮壓/舒張壓/心跳數值**將自動同步並顯示於手機螢幕上，量測結果將自動儲存。



(8) 量測結束後，請闔上滑蓋將血壓計關閉
(血壓計閒置3分鐘後將自動關機)。

請注意：

在量測過程中，闔上滑蓋或是點擊全家寶App畫面上之「停止量測」，即可緊急停止量測，立即洩氣。若APP停止運作或退至手機後台，本次量測仍然會執行完畢。

(9) 血壓參考值:

國民健康署所公佈之血壓參考值資訊如下表：

血壓狀態	收縮壓		舒張壓	
高血壓	≥ 140	或	≥ 90	
高血壓前期	120~139	或	80~89	
正常血壓	< 120	且	< 80	

血壓標準值分類指示(mmHg)

註：經常諮詢您的醫生非常重要，醫生會告訴您應該注意的血壓風險管理。

七. 產品規格

產品型號	J21		
產品類型	無線藍牙血壓計(藍牙4.1無線通訊)		
血壓計尺寸	90mm(L) x 90mm(W) x 50mm(H)		
重量	300 g ±5g		
電源	1. 鋰電池(2600mAh) 2. 變壓器 (5V 1.2A DC · Micro USB) 型號：EDAC POWER ELECTRONICS EM1005AVUS(可選購)		
手機記憶筆數	可儲存最近50次(預設)量測資料		
壓脈帶尺寸	M尺寸24~36公分(標配) S尺寸18~26公分(可選購)		
設備保存環境	溫度：-10°C~60°C 濕度：10%~90%		
設備操作環境	溫度：10°C~40°C 濕度：15%~85%		
血壓量測範圍	30~260毫米汞柱	血壓量測誤差值	±3毫米汞柱
心跳量測範圍	40~199次數/分鐘	心跳量測準確度	±5%

請注意：本產品使用內建式鋰電池，消費者不可自行拆換。

與本設備搭配使用之手機所需規格：

Android 系統

支援低功耗藍牙數據傳輸

Android 5.0或以上版本的作業系統

Apple iOS系統

支援低功耗藍牙數據傳輸

iOS 9.0或以上版本的作業系統

八. 訊息提示及處理方式

1. 雙色LED指示燈

LED指示燈，位置如下，顏色分別為藍色及綠色：



- (1) 當設備與手機藍牙連線時：藍燈恆亮。

- (2) 開機狀態下，進行充電時：綠燈每1.5秒閃爍一次
(亮0.5秒，熄滅1秒)；
開機狀態下，充滿電時：綠燈恆亮。

- (3) 關機狀態下，進行充電時：綠燈每3.5秒閃爍一次
(亮0.5秒，熄滅3秒)；
關機狀態下，充滿電時：綠燈熄滅。

- (4) 拉開滑蓋，綠燈恆亮，表示設備開機。

- (5) 綠燈熄滅，表示設備關機。

2. 操作問題提示

當手機App顯示下列各種操作問題提示時，請依各項說明處理。

App上出現之文字及處理方式	發生之情境/原因
未搜尋到設備，請確認設備是否開機 (若錯誤持續發生，請查看說明書或聯絡客服)	1.設備關機 2.設備閒置3分鐘及以上 3.設備與手機距離超過連線範圍 4.)手機藍牙關閉
已與設備斷開連線 (若錯誤持續發生，請查看說明書或聯絡客服)	
無法連接到設備 (若錯誤持續發生，請查看說明書或聯絡客服)	
建議重新量測，原因如下：壓脈帶下緣未對準肘關節及氣管未位於手臂中央	表示測量發生錯誤，請將壓脈帶纏繞在上手臂正確的位置，確認壓脈帶的氣管插頭是否確實插好出氣座
建議重新量測，原因如下： -血壓量測值超出設備量測範圍 (30-260 mmHg) -心跳量測值超出設備量測範圍 (40-199 次數/分鐘)	量測值超出設備量測範圍
建議充電後再進行量測，原因如下： 設備電量過低，無法完成量測	設備電量過低，無法完成量測

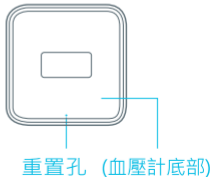
3. 技術問題提示

當手機App顯示下列各種技術問題提示時，請依各項說明處理。

App上出現之文字及處理方式	發生之情境/原因
發生錯誤： E1 壓脈帶破損漏氣，請聯絡客服	氣壓迴路異常
發生錯誤： E2 血壓機加壓異常，請聯絡客服	加壓超過300 mmHg
發生錯誤： E3 資料儲存異常，請聯絡客服	設備內的記憶參數出現問題
發生錯誤： E4 設備異常，請聯絡客服	設備連續發生異常

4. 重置鍵之使用

當設備當機時或以上操作/技術問題經過重新嘗試後仍無法有效解決時，建議以針狀物刺入重置孔(如右圖)，進行設備重置。此時LED指示燈之綠燈先熄滅1秒後再回復重置前之燈號狀態。若依然無法正常操作，請聯絡客服，切勿自行拆解設備，設備經自行拆解後將不負責保固。




九. 符號說明

符 號	描 述	符 號	描 述
	使用本產品前，請仔細閱讀使用說明書。		電磁波警告標誌
	使用本產品需與患者接觸才能執行功能，但不可直接應用於心臟。		產品序號
	回收處理資訊，非一般家庭廢棄物，本產品含有電氣和電子組件，若與一般廢物一起處理，可能會損害環境。用戶需根據當地適用的法律或法規回收本產品。		製造日期
			直流電源
			製造商

藥商名稱：英華達股份有限公司

藥商地址：新北市五股區五工五路37號1樓

製造廠名稱及地址：

 英華達股份有限公司 (新北市五股區五工五路37號1樓)
委託優盛醫學科技股份有限公司內湖二廠 (台北市內湖區港墘路189號2樓) 製造

Rev. A1 07/19



┌ 請下載全家寶App ─

建議搭配使用之手機列表，請參閱醫立達官網
www.easydr.com.tw

E-mail : service@easydr.com.tw

客服專線：0800-310-168